

	FICHE TECHNIQUE PRODUIT	Période de validité de l'engagement Du 01/01/2020 Au 25/09/2020
--	-------------------------	--

Site de production	POULLARD/GRANUDEM	Granulat	4/16 Gravillon
Nature pétrographique		Elaboration	Recyclé

Partie normative
Valeurs spécifiées sur lesquelles le fournisseur s'engage

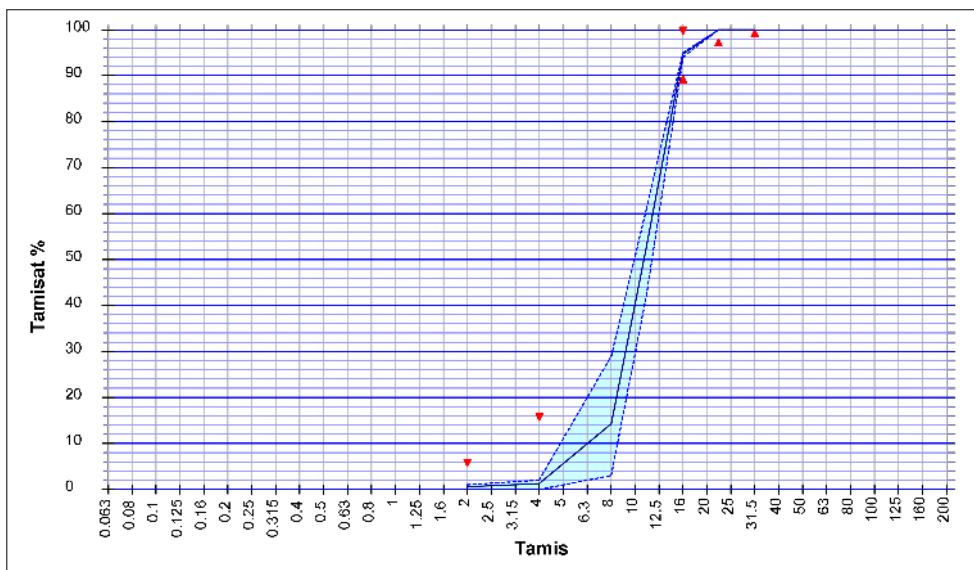
Classe granulaire **4 16** Norme **NF P18-545 - Article 10**

	d/2 2	d 4	D/2 8	D/1. 4	D 16	1.4 D	2 D 31.5	f (%)	FI (%)	LA	F (%)	Boul .	WA 24	ImP (%)	Na2 O	S (%)	V (%)	AS (%)	Rcu (%)	Rb (%)	Ra (%)	XRg (%)	FL (cm ³)	SO3 (%)	A (mn)
Vss + u	6	20			100			6.3	24	43		1	7.842	0.1		0.5	2	0.3		10	1	0.5	0.2	0.3	40
Vss	5	15			99			6	20	40		1	7.542	0.1		0.4	2	0.2		10	1	0.5	0.2	0.2	40
Vsi					90	98	100						3.542						95						
Vsi - u					85	97	100						3.242						95						
sf Max																									

Partie informative

Résultat des essais de fabrication : du 25/03/2020 au 25/09/2020 Résultat des autres essais : du 25/09/2018 au 25/09/2020

	d/2 2	d 4	D/2 8	D/1. 4	D 16	1.4 D	2 D 31.5	f (%)	FI (%)	LA	F (%)	Boul .	WA 24	ImP (%)	Na2 O	S (%)	V (%)	AS (%)	Rcu (%)	Rb (%)	Ra (%)	XRg (%)	FL (cm ³)	SO3 (%)	A (mn)
Nbr. val	17	17	17	17	17	17	17	17	2	4	2	0	12	0	0	2	0	2	0	0	0	0	2	0	2
Maxi	1.0	2.0	29.0	61.0	95.0	100.0	100.0	0.8	3.0	35.0	11.8		6.700			0.240		0.00					0.0		25.0
XF + 1.25 sf	1.2	2.2	24.8	59.2	95.3	100.0	100.0	0.6	3.4	35.8	13.9		6.255			0.305		0.00					0.0		34.6
XF	0.6	1.3	14.3	52.8	94.7	100.0	100.0	0.4	2.5	32.5	9.2		5.542			0.155		0.00					0.0		12.5
XF - 1.25 sf	-0.0	0.4	3.8	46.4	94.1	100.0	100.0	0.2	1.6	29.2	4.5		4.829			0.005		0.00					0.0		0.0
Mini	0.0	0.0	3.0	42.2	94.0	100.0	100.0	0.0	2.0	29.0	6.5		4.900			0.070		0.00					0.0		0.0
sf	0.51	0.69	8.43	5.12	0.47	0.00	0.00	0.16	0.71	2.65	3.75		0.57			0.12		0.00					0.00		17.68



Essai(s) complémentaire(s)

Date : 25/09/2020