

	FICHE TECHNIQUE PRODUIT	Date d'émission 01/01/2025 Fin de validité 30/06/2025
--	-------------------------	--

Site de production	POULLARD/GRANUEM 2 rue Dumont d'Urville - 28300 - AMILLY	Granulat	16/22.4 Gravillon
Nature pétrographique		Elaboration	Recyclé

Partie normative

Valeurs spécifiées sur lesquelles le fournisseur s'engage

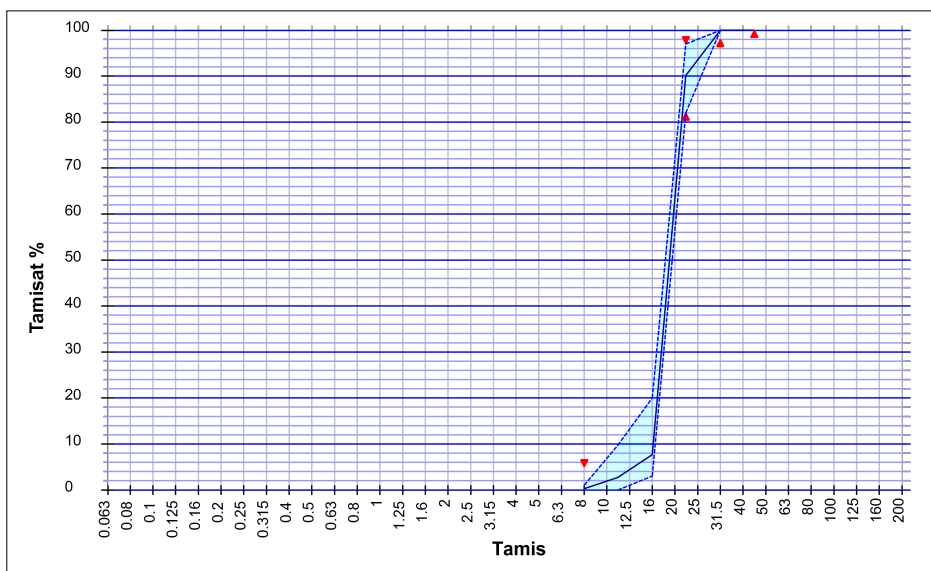
Classe granulaire **16** **22.4** Norme **NF P18-545 - Article 10 - Code d - sauf Gr A , f 1,5 , Fl 35 , F 1 , Prd 2.27 M**

	d/2 8	d/1.4 11.2	d 16	D 22.4	1.4 D 31.5	2 D 45	f (%)	Fl (%)	LA	F (%)	WA24 (%)	Prd (Mg/)	S (%)	A (mn)	SS (%)	Cl (%)	Rb (%)	Rcu (%)	XRg (%)	Ra (%)	FL (cm³/)
Vss + u	6			100	100	100	1.8	39	53		7.4		1.1	10			10	100	0.5	1	0.2
Vss	5			97	100	100	1.5	35	50		7.1		1	10			10	100	0.5	1	0.2
Vsi	0			82	98	100	0	0	0		3.1		0	0			0	95	0	0	0
Vsi - u	0			77	97	100	0	0	0		2.8		0	0			0	95	0	0	0
sf Max																					

Partie informative

Résultat des essais de fabrication : du 31/12/2022 au 31/12/2024 Résultat des autres essais : du 31/12/2022 au 31/12/2024

	d/2 8	d/1.4 11.2	d 16	D 22.4	1.4 D 31.5	2 D 45	f (%)	Fl (%)	LA	F (%)	WA24 (%)	Prd (Mg/)	S (%)	A (mn)	SS (%)	Cl (%)	Rb (%)	Rcu (%)	XRg (%)	Ra (%)	FL (cm³/)
Nbr. val	21	21	21	21	21	21	21	10	2	1	5	5	2	2	8	1	14	14	14	14	14
Maxi	1.0	9.7	20.0	97.0	100.0	100.0	0.8	29	36	10.4	6.3	2.42	0.300	-35	0.1800	0.010	4.9	100.0	0.1	1.0	0.0
XF + 1.25 sf	0.9	5.8	13.1	95.5	100.0	100.0	0.6	18	37	10.4	6.9	2.38	0.375	-35	0.1475	0.010	3.7	99.4	0.0	0.6	0.0
XF	<b>0.3</b>	<b>2.7</b>	<b>7.7</b>	<b>90.1</b>	<b>100.0</b>	<b>100.0</b>	<b>0.3</b>	<b>7</b>	<b>36</b>	<b>10.4</b>	<b>5.3</b>	<b>2.27</b>	<b>0.200</b>	<b>-35</b>	<b>0.0975</b>	<b>0.010</b>	<b>2.1</b>	<b>97.9</b>	<b>0.0</b>	<b>0.2</b>	<b>0.0</b>
XF - 1.25 sf	0.0	0.0	2.3	84.7	100.0	100.0	0.0	0	35	10.4	3.7	2.16	0.025	-35	0.0475	0.010	0.5	96.4	0.0	0.0	0.0
Mini	0.0	0.0	3.0	82.0	100.0	100.0	0.0	1	35	10.4	3.1	2.19	0.100	-35	0.0600	0.010	0.7	96.0	0.0	0.0	0.0
sf	0.48	2.44	4.31	4.35	0.00	0.00	0.21	9.06	1.00	0.00	1.27	0.09	0.14	0.00	0.04	0.00	1.31	1.21	0.05	0.28	0.00



Essai(s) complémentaire(s)	
K40	EXTERNE
Ra226	EXTERNE
Th232	EXTERNE

POULLARD ALINE